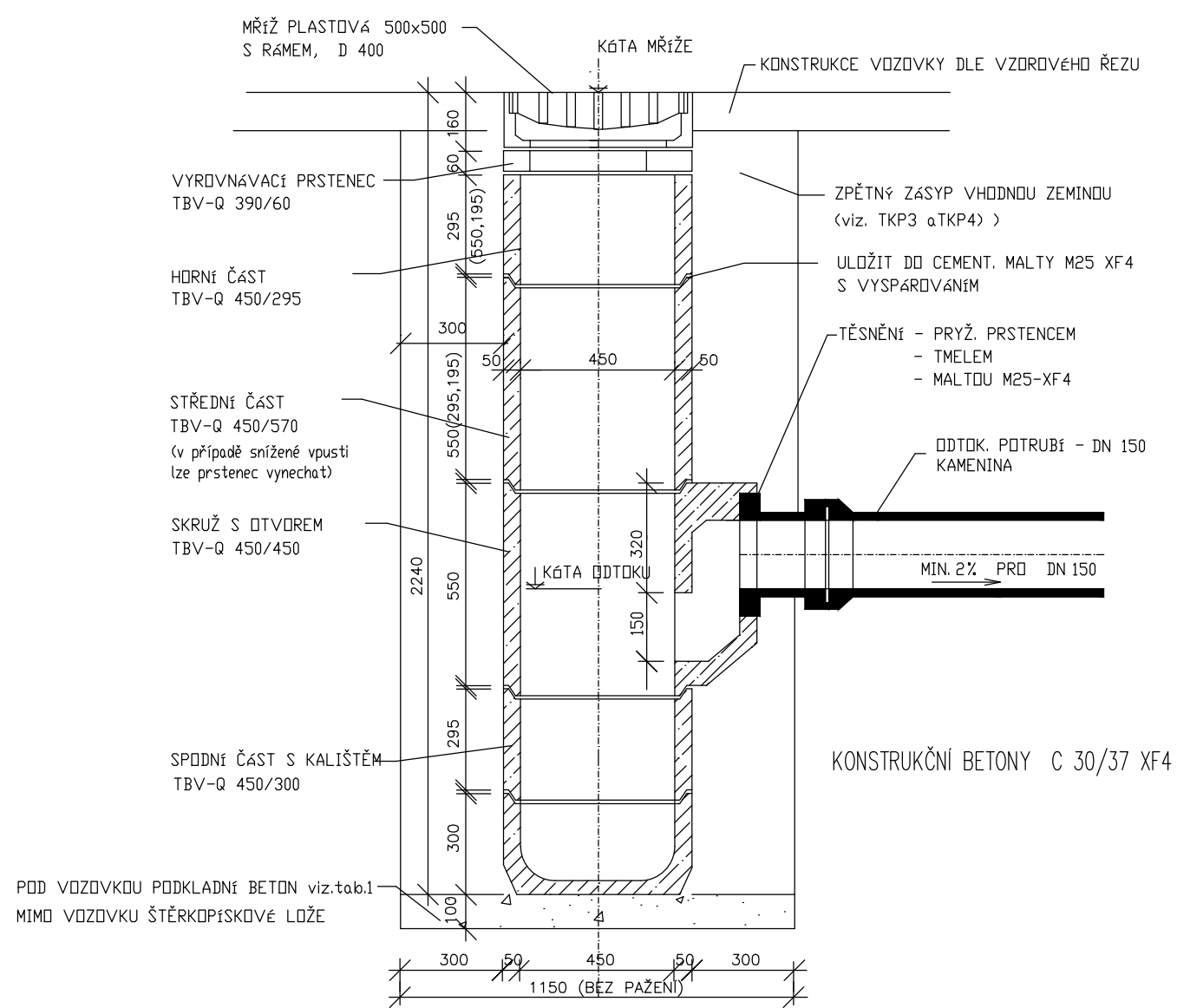
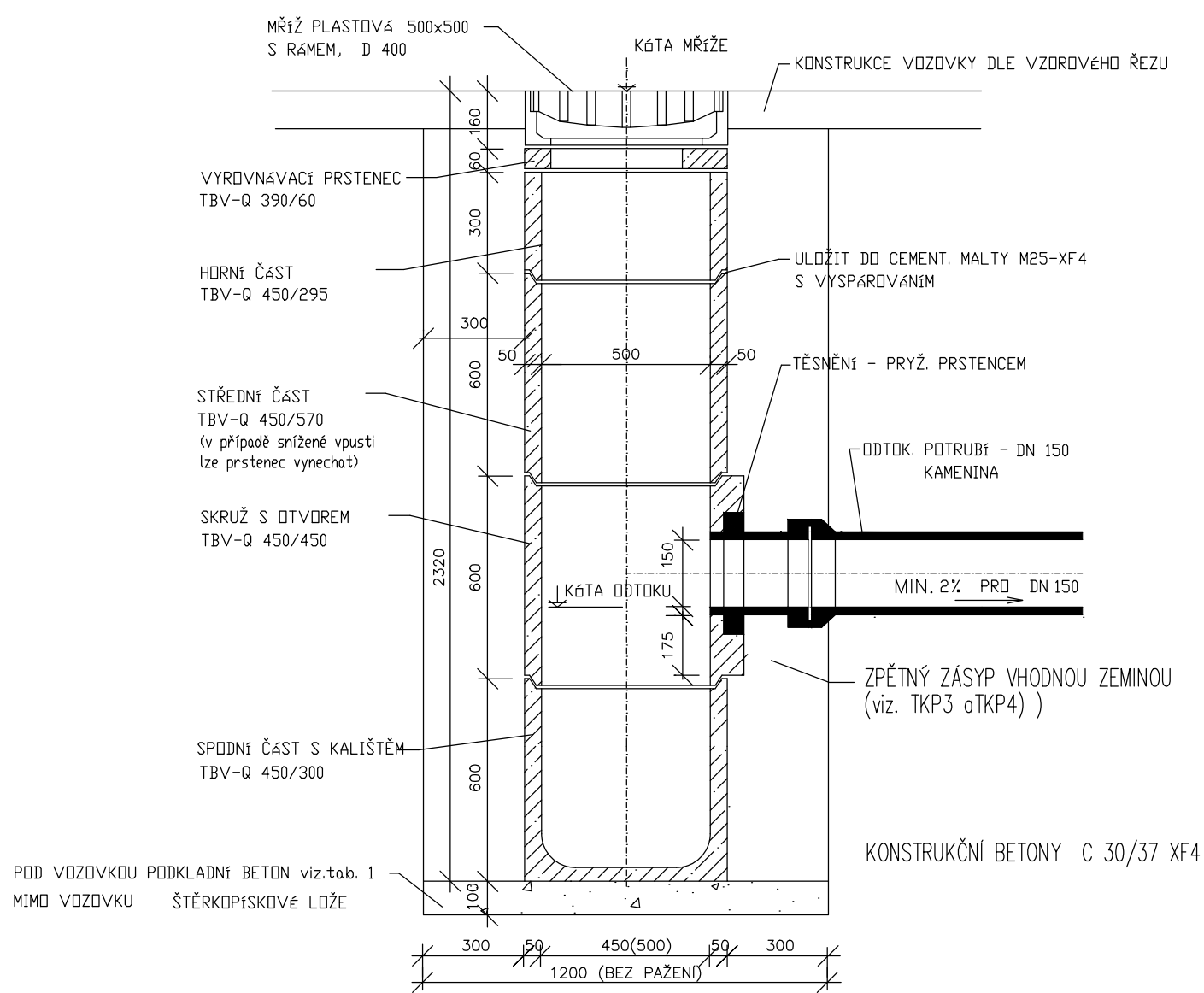


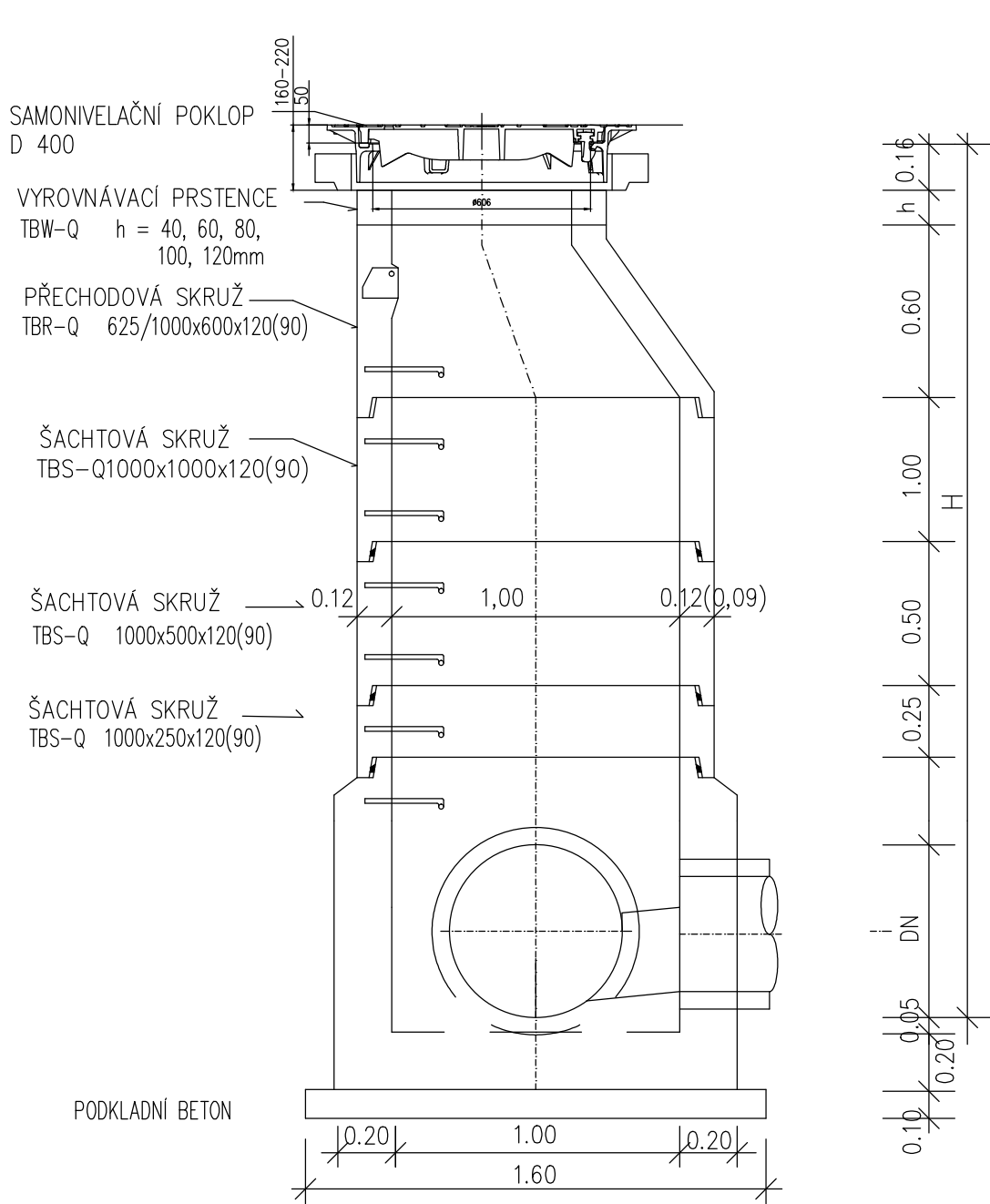
(1) JEDNOTNÁ KANALIZACE: BETONOVÁ ULIČNÍ VPUST S KALOVÝM PROSTOREM S PREFABRIKOVANÝM SIFONEM



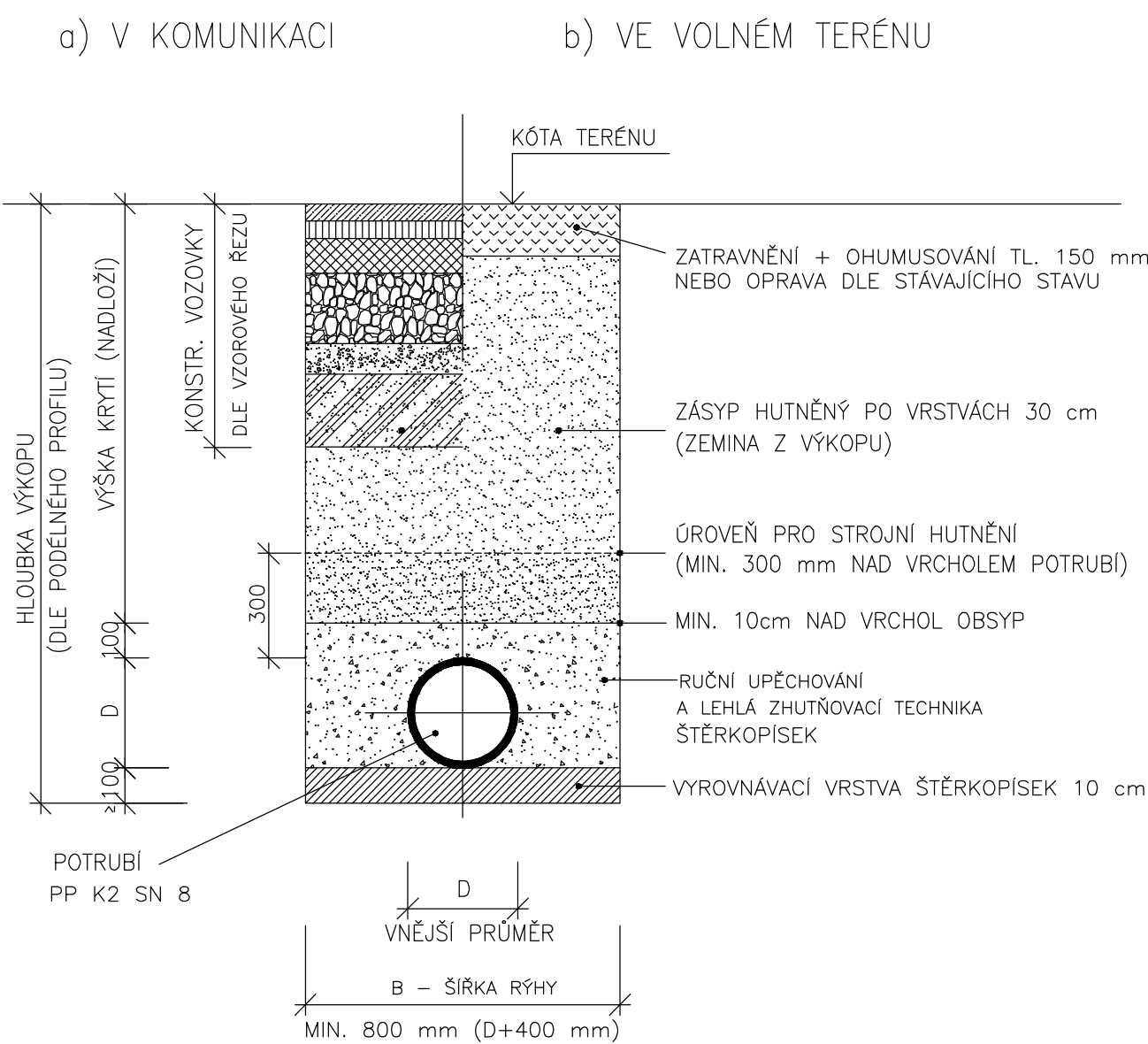
(2) DEŠŤOVÁ KANALIZACE: BETONOVÁ ULIČNÍ VPUST S KALOVÝM PROSTOREM BEZ SIFONU



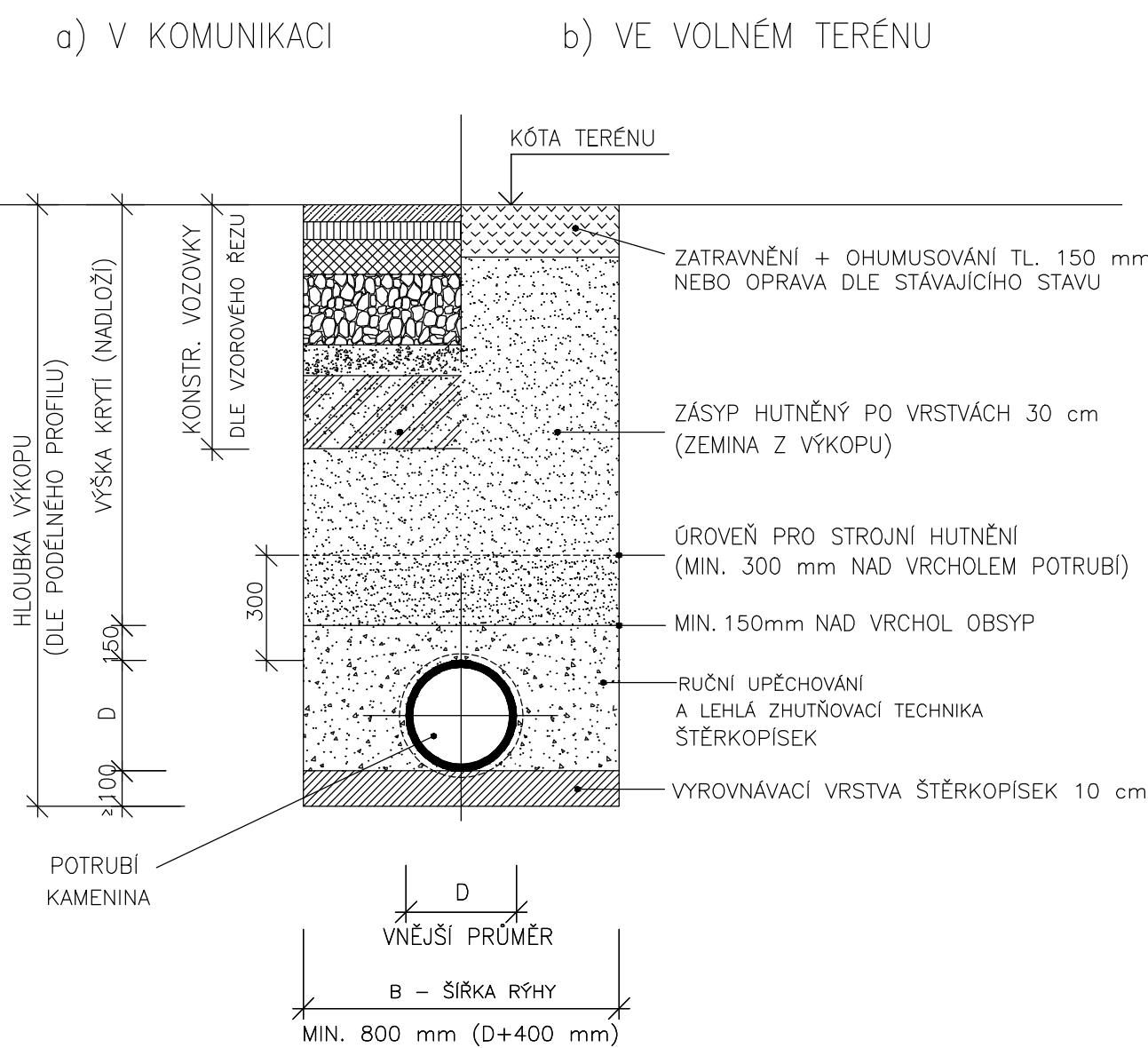
(3) KANLIZAČNÍ LOMOVÁ ŠACHTA S MONOLIT. SPODNÍ ČÁSTÍ PRO STOKY DN 150–600



(4) ULOŽENÍ POTRUBÍ: PLAST PP K2



(5) ULOŽENÍ POTRUBÍ: KAMENINA



POZNÁMKA:  
OD HLoubKY VÝKOPU 1,20 m BUDE RÝHA PAŽENA

DN	B[m]
150	1.0
200	1.0
300	1.00
400	1.15
500	1.26
600	1.37

STAVEBNÍ ČÁST: SO 101 VOZOVKA A JEJÍ SOUČÁSTI		
PROJEKTANT:	KRESLIL:	ZODPOVĚDNÝ PROJEKTANT:
ING. MICHAL JONÁŠ	ING. MICHAL JONÁŠ	ING. VÁCLAV STARÝ

VEDOUcí PROJEKTU:	ING. MICHAL JONÁŠ	ARCHIV. Č.	12-B2-43
OBJEDNATEL: MĚSTO BAKOV NAD JIZEROU MÍROVÉ NÁMĚSTÍ 208, 294 01 BAKOV NAD JIZEROU			
STUPEŇ PROJEKTOVÉ DOKUMENTACE: DOKUMENTACE PRO PROVEDENÍ STAVBY (PDPS)			
NÁZEV ZAKÁZKY: II/276 BAKOV NAD JIZEROU, PRŮTAH		MĚŘÍTKO: 1:20	DATUM: 02 / 2013
VÝKRES: VZOROVÉ DETAILY ODVODNĚNÍ		ČÍSLO PÁŘE:	Č. VÝKRESU: C 101.8